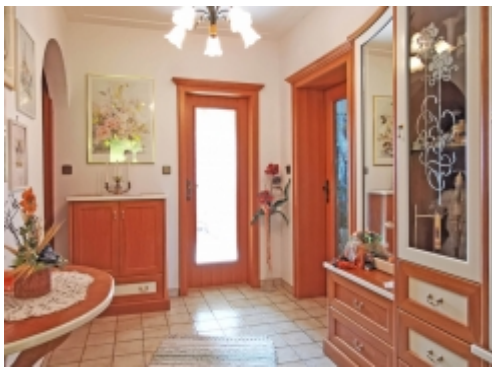


Idyllische Ruheoase mit Wohlfühlcharacter



Weiz Göttelsberg

Großzügiges 190m² Wohnhaus in Ganztagessonne auf 840m² Grünoase und liebevollem Naturgarten mit Biotop. Absolute Ruhelage, Garage, überdachter Eingangsbereich. Im EG: Vorraum, 2 Zi., Bad, sep. WC, großer, gemütlicher Wohn-Essbereich mit Küche, Kachelofen und Blick ins Grüne, Zugang zum Wintergarten und Terrasse. Im DG: 4 Zi., davon 2 mit Balkon, Küchen- Bad- und WC- Anschlüsse vorhanden. Vollkeller mit 3 Räumen und Festbrennstoff-ZH.

HWB: 95,00 kWh/m²a
fGEE: 1,37

Kaufpreis
€ 375.000,-

zuzüglich 3% Erfolgshonorar
exkl. MwSt.

 **NEUHOLD GmbH**
IMMOBILIEN
www.neuimmo.com

Obj.Nr.: 14001
Erwin NEUHOLD
Immobilienmakler

Telefon:
0664/1860068
email: en@neuimmo.com