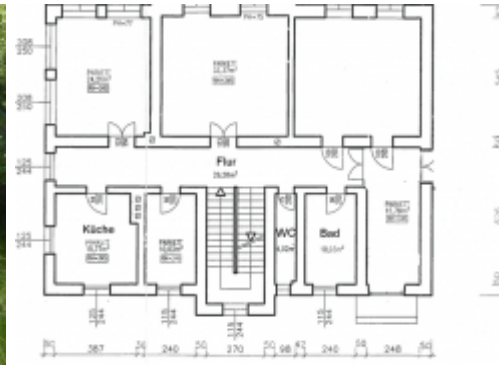


Wohneinheit im OG einer Villa



Friedberg

Geräumige 171m² Wohneinheit in der Villa Aichelberg im gesamten OG. Neue Fenster mit Rolläden und Deckendämmung. Eingeteilt in: Flur, Wohnzimmer mit beeindruckender Fensterfläche, 4 Schlafzimmer, Küche, Bad, WC. Abstellräume im Keller. Auf ca. 2.000m² Grundfläche mit Wald in Hanglage, davon ca 250m² als ebener Garten nutzbar. Eigene Garage und weitere öffentl. Parkplätze vor dem Haus. Hauptmietzins: 567,48 BK: 220,- Nahwärme: 170,- zuzüglich Strom. Kautions: 2.000,-

HWB: 166,00 kWh/m²a
fGEE: 2,24

Miete
€ 957,48

zuzüglich Erfolgshonorar
exkl. MwSt.