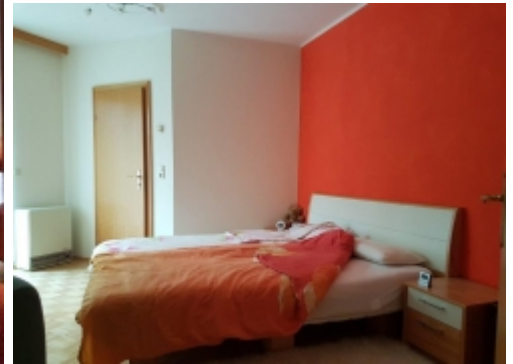


Ruhige, gepflegte Mietwohnung mit Garten



Laßnitzhöhe

Ruhig gelegene, gepflegte 51,62m² Mietwohnung, teilmöbliert in SW-Ausrichtung mit Naturblick. Eingeteilt in: Vorraum, Küche mit offenem Wohn-Essbereich, 1 Schlafzimmer, beide mit Zugang auf die 20m² gepflasterte Terrasse und auf die mit Sträuchern bepflanzte Gartenfläche, Abstellraum, Bad mit Dusche und Fenster, WC getrennt, Kellerabteil, Tiefgaragenplatz. Hauptmietzins: 557,86 BK: 142,14 exklusive Strom und Nachtspeicher- Heizung. Kautions: 3 Bruttomonatsmieten.

HWB: 116,50 kWh/m²a
fGEE: 2,53

Miete

€ 700,-

zuzüglich Erfolgshonorar
exkl. MwSt.

 **NEUHOLD GmbH**
IMMOBILIEN
www.neuimmo.com

Obj.Nr.: 14589
Hermine PLATZER
Immobilienberaterin

Telefon:
0664/8494518
email: hp@neuimmo.com