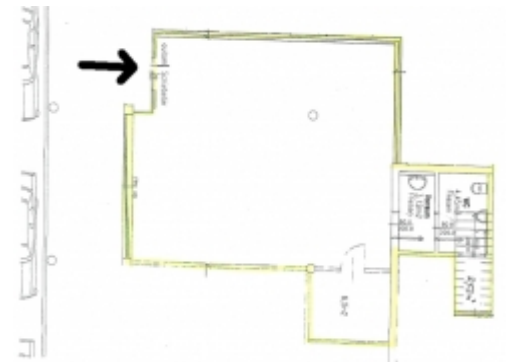
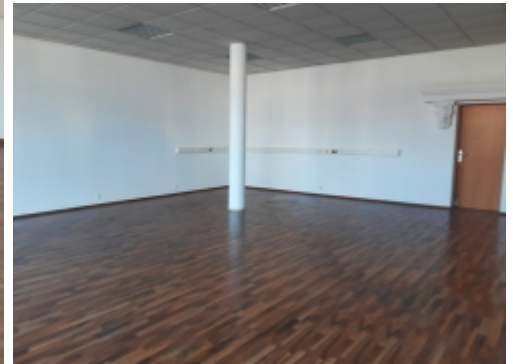


# Moderner Geschäftsraum in GEZ-Nähe



## Gleisdorf

Helles, freundliches, modernes 82,3m<sup>2</sup> Geschäftslokal in gut frequentierter Lage in der Nähe des GEZ. Eingeteilt in: 65,7m<sup>2</sup> Verkaufsraum, Küche, Vorraum, WC mit Urinal und kleiner Abstellraum. Es gibt eine automatische Schiebetür, Fußbodenheizung, Klimaanlage. Freie Kundenparkplätze direkt vor dem Geschäft, weitere Parkplätze am Firmengelände. Miete netto: 1.050,-; Betriebskosten inkl. Heizung netto 150,-. Kautions: 3 BMM.

HWB: 104,00 kWh/m<sup>2</sup>a  
fGEE: 1,24

Miete (zzgl. 20% USt.)

**€ 1.200,-**

zuzüglich Erfolgshonorar  
exkl. MwSt.