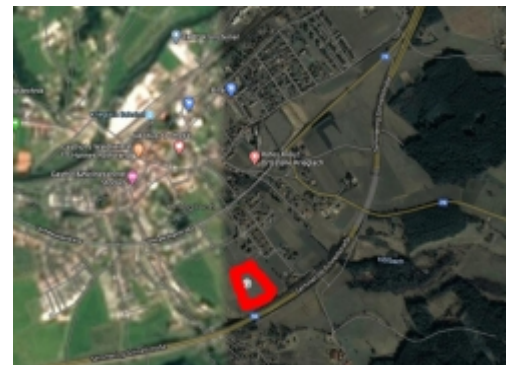


# Ebener Wiesengrund mit Bauerwartungsland



## Krieglach

Ebene 22.707m<sup>2</sup> landwirtschaftliche Nutzfläche mit Ganztagssonne und Servitutsweg zum öffentlichen Gut. Derzeit mit Bauerwartungsland, ideal für Bauträger. Nur wenige Minuten ins Zentrum von Krieglach.

Kaufpreis  
**€ 455.000,-**

zuzüglich 3% Erfolgshonorar  
exkl. MwSt.