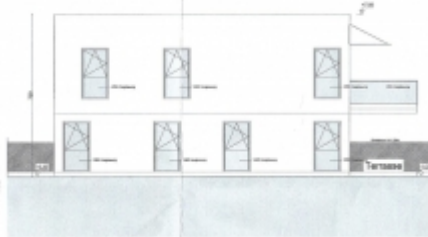


Erstbezug Massivbau-Wohnungen in Ruhelage



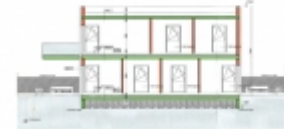
ANSICHT SÜDWEST M 1:100



ANSICHT SÜDOST M 1:100



SCHNITT B-B M 1:100



SCHNITT A-A M 1:100



St. Veit, Wagendorf

Erstbezug Massivbau-Wohnungen mit 94m² Wfl., in Ruhelage. Eingeteilt in: Vorraum, Abstellraum, Bad, großer offener Wohnbereich mit Küche, 2 Schlafzimmer. Im EG mit Terrasse und Garten, im OG mit Balkon. Inkl. überdachtem Parkplatz. In einem komplett fertig gestellten Wohnpark. inkl. Einzäunung, Pflasterung, Rasenanlage uvm. Beheizt wird mit einer Wärmepumpe. Nur wenige Minuten zur Autobahn. Sehr gute Infrastruktur. Endkundenpreis inkl. USt.

HWB: 46,20 kWh/m²a
fGEE: 0,81

Kaufpreis

€ 214.500,-

zuzüglich 3% Erfolgshonorar
exkl. MwSt.