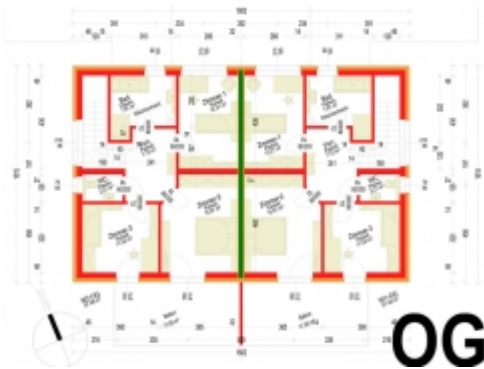
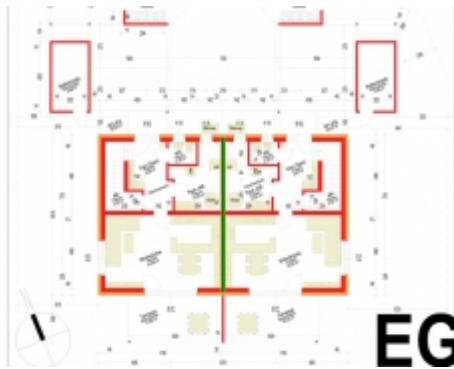


Niedrigenergie Haushälfte in Massivbauweise



Straß in Steiermark

Belagsfertige Architekten-Doppelhaushälfte mit 117,13m² Wfl. in Massivbauweise auf 400m² Ganztagssonnengrund. Bezug im Herbst 2021. Im EG: Vorraum, WC, Technik und Abstellraum mit Wäscheschacht, offener Küchen-Ess-Wohnbereich, Speis. Im OG.: Vorraum, Bad mit Dusche und Wanne, 3 Schlafzimmer, Balkon. Inklusive Terrasse, Doppelcarport, Kellerersatzraum und Außenanlagen Fertigstellung. Fußboden- Zentralheizung mit Wärmepumpe. Sehr gute Infrastruktur. 2. Hälfte verkauft.

HWB: 30,00 kWh/m²a
fGEE: 0,79

Kaufpreis
€ 319.000,-

zuzüglich 3% Erfolgshonorar
exkl. MwSt.