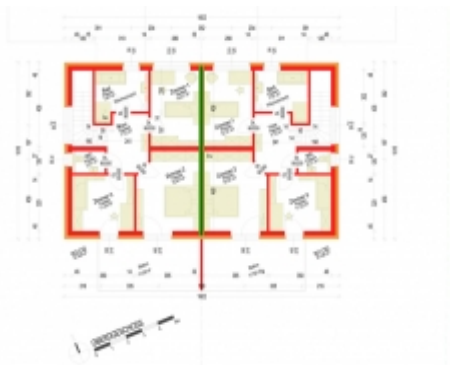
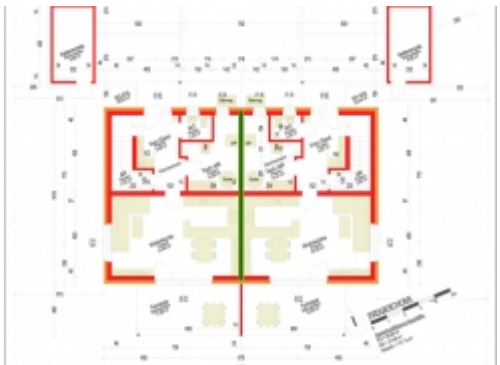


Niedrigenergie Doppelhaushälfte, Massivbau



Straß

Belagsfertige, Architekten-Doppelhaushälften mit 117,13m² in Massivbauweise auf insgesamt ca. 400m² Ganztagssonnengrund. Bezug im Herbst 2022. Im EG: Vorraum, WC, Technik und Abstellraum mit Wäscheschacht, offener Küchen-Ess-Wohnbereich, Speis. Im OG.: Vorraum, Bad mit Dusche und Wanne, 3 Schlafzimmer, Balkon. Fußbodenheizung. mit Wärmepumpe. Ruhige Lage. Nur 3 Minuten zur Autobahn. Symbolfotos.

HWB: 33,00 kWh/m²a

Kaufpreis

€ 279.000,-

zuzüglich Erfolgshonorar