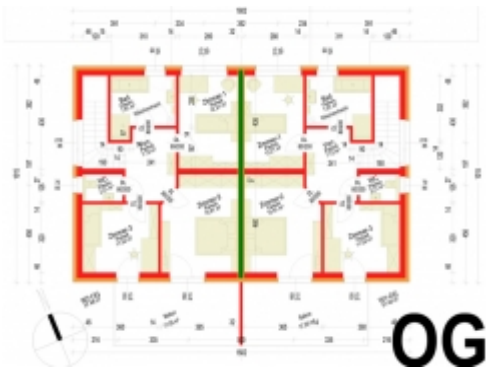
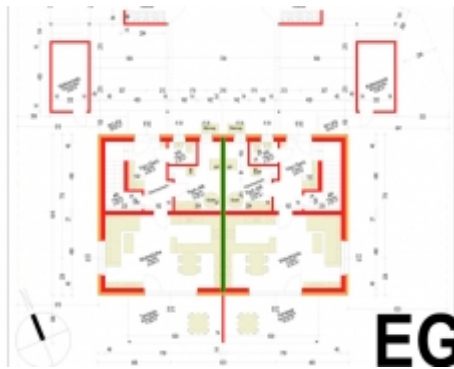
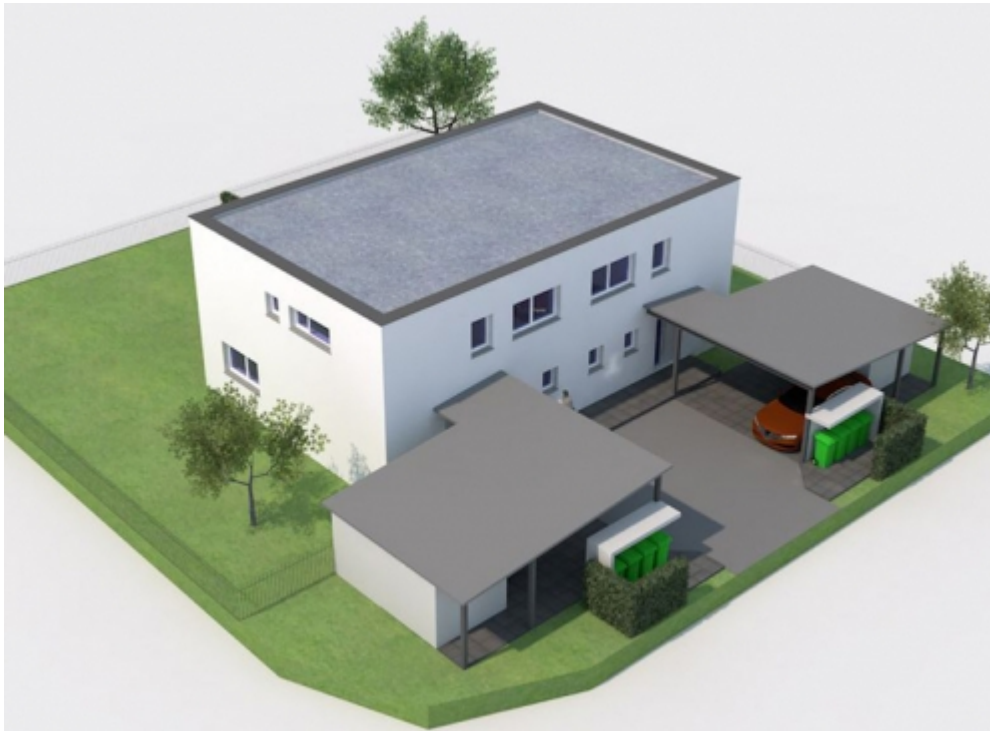


Niedrigenergie Haushälfte in Massivbauweise



Fluttendorf Mureck

4 belagsfertige, Architekten-Doppelhaushälften mit je 117,13m² Wfl. in Massivbauweise auf insg. 2.200m² Grund mit Ganztagssonne. Im EG: Vorraum, WC, Technik und Abstellraum mit Wäscheschacht, offener Küchen-Ess-Wohnbereich, Speis. Im OG: Vorraum, Bad mit Dusche und Wanne, 3 Schlafzimmer, Balkon. Inkl. ca. 550m² Grundanteil mit Garten, Terrasse, Doppelcarport, Kellerersatzr. und fertiggestellter Außenanlage. Fußbodenheizung mit Wärmepumpe. Öffis sehr gut erreichbar.

HWB: 30,00 kWh/m²a
fGEE: 0,79

Kaufpreis
€ 289.500,-

zuzüglich 3% Erfolgshonorar
exkl. MwSt.