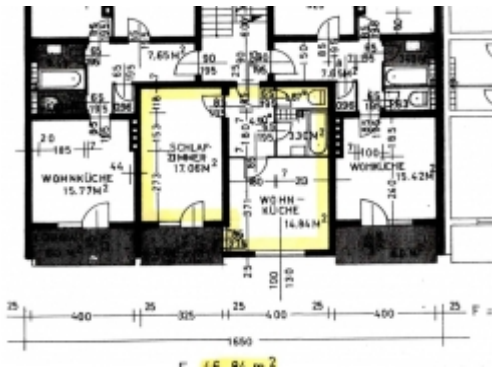


# Helle Mietwohnung mit Loggia in Ruhelage



## Gleisdorf Hauptplatznähe

Bezugsfertige, helle 46,84m<sup>2</sup> Mietwohnung inkl. sonniger Südost-Loggia im 1. Stock am Ende einer ruhigen Sackgasse in Hauptplatznähe. Eingeteilt in: Vorraum, Wohnküche mit E-Geräten inkl. Geschirrspüler, Schlafzimmer, Bad mit Dusche, WC, Loggia von Küche und SZ begehbar. Parkplätze, Allgemeingrünfl. mit Spielplatz vor dem Gebäude, eigenes Kellerabteil. Hauptmietzins 394,20 BK: 88,80 Heizk.: 47,- Kautions: 1.500,- Maklerprovision: 616,89. Angaben inkl. USt

HWB: 65,60 kWh/m<sup>2</sup>a  
fGEE: 1,38

Miete  
**€ 530,-**

zuzüglich Erfolgshonorar  
exkl. MwSt.

 **NEUHOLD GmbH**  
**IMMOBILIEN**  
www.neuimmo.com

Obj.Nr.: 15151  
**Mag. Barbara FUCHS**  
Immobilienberaterin

Telefon:  
**0664/8494700**  
email: bf@neuimmo.com