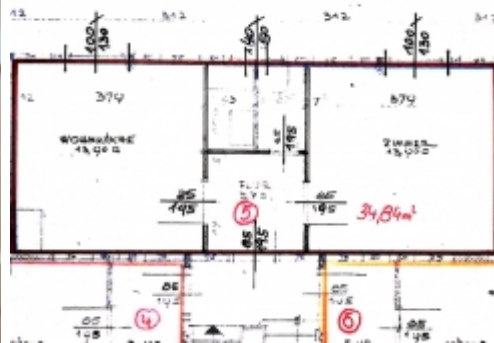


# Bezugsfertige, helle Singlewohnung



## St. Barbara / Wartberg

Sofort verfügbare, bezugsfertige, 35m<sup>2</sup> Mietwohnung in ruhiger Wohnlage im 1. Halbstock. Eingeteilt in: Vorraum, Küche mit Essbereich, Wohn-, Schlafzimmer, Bad mit WC und einer Gas-Zentralheizung. Im Mietpreis inkl. ist ein PKW-Abstellplatz, Kellerabteil, 130 m<sup>2</sup> Eigengarten in der Nähe. Die Wohnung wurde im Jahr 2018 das letzte mal renoviert. Zusammenlegung mit 45m<sup>2</sup> Nachbarwohnung möglich. Hauptmietzins: 251,- BK: 89,- HK-Akonto: 50,- zzgl. Strom. Kautions: 1000,-.

HWB: 150,55 kWh/m<sup>2</sup>a

Miete

€ 390,-

zuzüglich Erfolgshonorar  
exkl. MwSt.