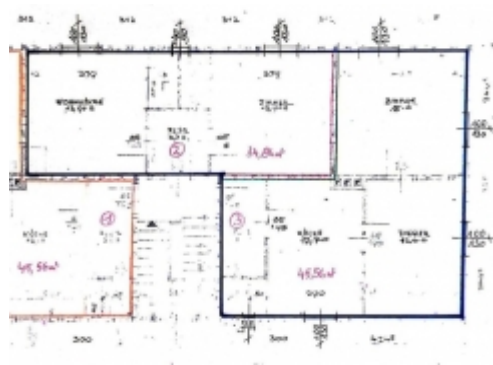


Helle Mietwohnung mit Eigengarten



St. Barbara / Wartberg

Bezugsfertige, sonnige 80m² Mietwohnung, bestehend aus zwei Einzelwohnungen, in ruhiger Wohnlage im 1. Halbstock. Eingeteilt in: Vorraum, 2 Küchen mit Essbereich, 3 Zimmer, 2 Duschen mit WC. 2 Kellerabteile, PKW-Abstellplätze vorhanden, 260 m² Eigengarten in Nähe. Fenster, Vollwärmeschutz, Leitungen und Gas-ZH erneuert, Zusammenlegung vorbereitet. Öffentl. Verkehrsm., Schulen gut erreichb. Hauptmietzins: 488,- BK: 242,- HK-Akonto: 110,- zzgl. Strom. Kautions: 2350,-.

HWB: 150,55 kWh/m²a

Miete

€ 840,-

zuzüglich Erfolgshonorar
exkl. MwSt.