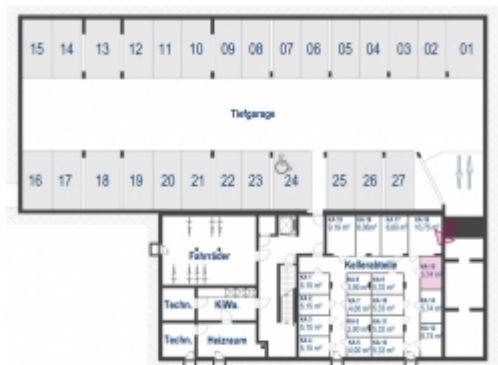
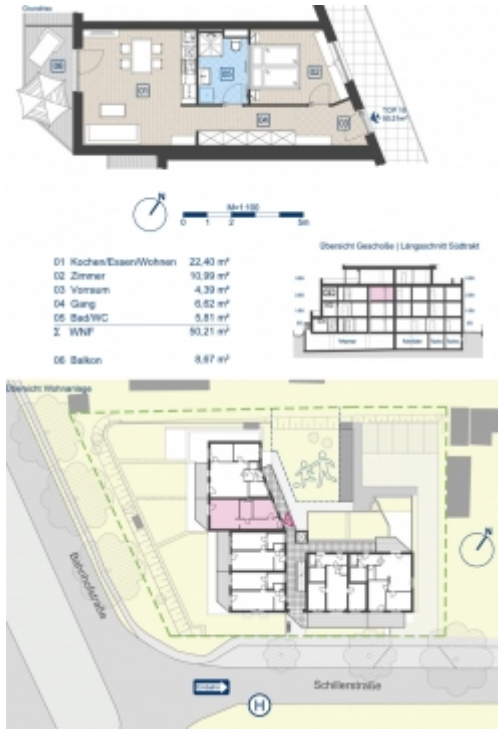


# Schlüsselfertige Wohnung Top 16, 2.OG mit Lift



## Gleisdorf Schillerstraße

Barrierefreie Massivbauwohnungen in der Schillerstraße nahe dem Zentrum. Schlüsselfertige Zweizimmerwohnung Top 16 mit 50,21m<sup>2</sup> Wfl. und 8,67m<sup>2</sup> Balkon im 2.OG mit Lift. Eigenes Kellerabteil im Kaufpreis inkludiert. Tiefgaragenplätze mit Leerverrohrung für Stromtankstellen-Nachrüstung um je 19.500,- zukaufbar. Besucherparkplätze, hauseigene Grünanlage mit Kinderspielplatz. Anlegerpreise auf Anfrage. Preisangabe für Endverbraucher.

HWB: 37,20 kWh/m<sup>2</sup>a  
fGEE: 0,77

Kaufpreis  
**€ 199.000,-**

PROVISIONSFREI für den Käufer!