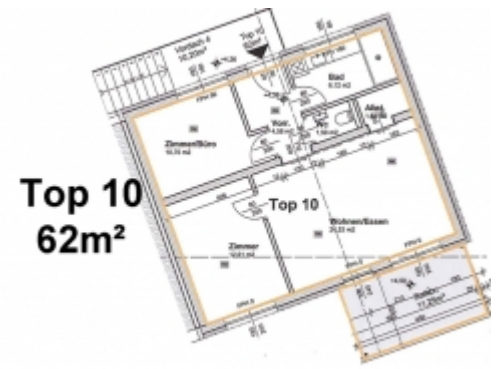


# Mietwohnung mit Balkon, Carport und PP



## Tillmitsch, Am Hochsteg

Massiv gebaute, gut ausgestattete, helle 62m<sup>2</sup> Neubau-Mietwohnung im 1. Stock mit ca. 11m<sup>2</sup> Südost-Balkon. Eingeteilt in: Vorraum, Abstellraum, Bad, WC, offenes Wohnen mit Einbauküche, 2 Schlafzimmer. Ein Kellerabteil, Carport und ein zusätzl. Parkplatz gehören zur Wohnung. Fußbodenheizung. Hauptmietzins: 660,- inkl. USt, verbrauchsabhängige Heizkosten-Vorschreibung: 52,- Betriebskosten: 107,- inkl. Carport und PP. Kautions: 2.000,- zuzüglich Küchenmiete.

HWB: 48,00 kWh/m<sup>2</sup>a  
fGEE: 0,81

Miete  
**€ 819,-**

zuzüglich Erfolgshonorar  
exkl. MwSt.