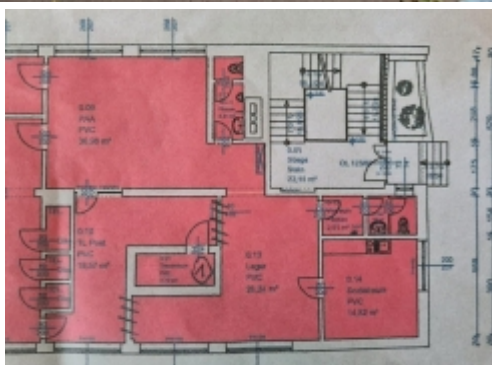


Büro und Gewerbeflächen im EG in guter Lage



Mureck - Bahnhofstraße

Verkehrstechnisch gut gelegene ca. 100m² Büro- und Geschäftsräumlichkeiten im EG eines großen Gebäudekomplexes mit Kunden und Mitarbeiterparkplätzen samt Kleinküche und 2 Sanitäreinheiten. Eine Werbefläche Ihres Unternehmens ist möglich. Auf Wunsch kann die Einteilung frei geändert werden. Auch eine komplette offene Büroeinheit wäre möglich. Nettomiete 6.- Euro /m² zuzüglich 20% Ust, zuzüglich BK, HK und Strom. Auch langfristige Miete möglich. Sehr gute Infra.

HWB: 128,00 kWh/m²a
fGEE: 1,49

Miete

€ 600,-

zuzüglich Erfolgshonorar
exkl. MwSt.