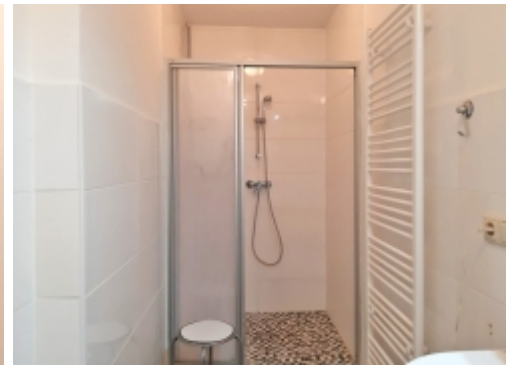
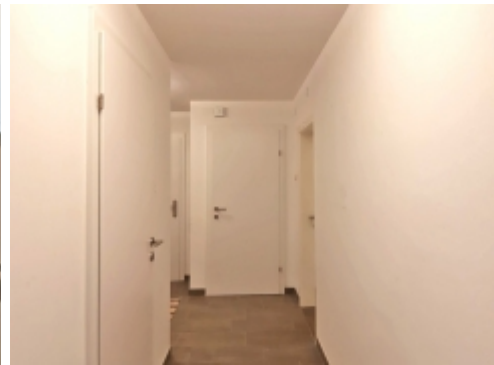


Hell durchflutete Eigentumswohnung



Fehring-Nähe

Hell durchflutete, sofort beziehbare, möbl. 80m² ETW, im 1. OG, in einer ruhigen Ortslage mit Naturblick. Eingeteilt in: Küche/Ess-Wohnzimmer, 2 Zimmer, Sanitär getrennt, Abstellraum und VR. Für die Wärme sorgt eine Öl-ZH. Ein Kellerabteil gehört auch dazu, Parkplatz frei verfügbar, Lift ist vorbereitet. Grillecke und Garten für Allgemein. Lebensmittelgeschäft und Volksschule im Ort. Nur wenige Autominuten nach Fehring. Thermen-und Golfplatz-Nähe.

HWB: 67,82 kWh/m²a

Kaufpreis

€ 136.000,-

zuzüglich 3% Erfolgshonorar
exkl. MwSt.

 **NEUHOLD GmbH**
IMMOBILIEN
www.neuimmo.com

Obj.Nr.: 26697
Silvia WEIXLER LINDENAU
Immobilienberaterin

Telefon:
0664/8494512
email: sw@neuimmo.com