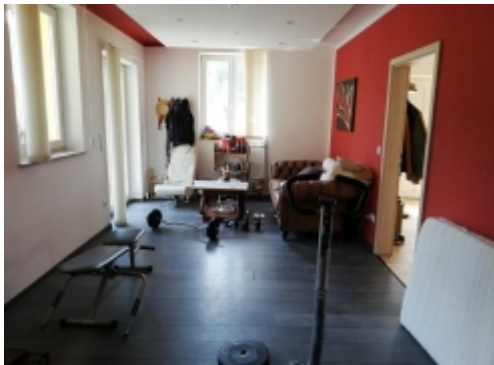


# Wohnhaus in Ruhelage mit Fernsicht



## Nähe Schwarza am Steinfeld

Geräumiges 480m<sup>2</sup> Wohnhaus in erhöhter, sonniger Ruhelage mit unverbaubarer Fernsicht. Im EG: Offenes Wohnen, Küche, Wohnzimmer, Sanitär, Arbeitszi., Gästezimmer mit Sanitär. Im OG: 3 Zimmer mit integrierten Sanitäreinheiten. Im DG: Offenes Wohnen auf 170m<sup>2</sup> mit Sanitär. Im Vollkeller: Technikraum, Abstellr., integrierte Garage. Pellets- Fußbodenheizung. Auf insgesamt 1.267m<sup>2</sup> eingezäuntem Grund mit Salzwasserpool, 2 Teichanlagen, Grillplatz und ein Betonkeller mit Gewölbe.

HWB: 30,60 kWh/m<sup>2</sup>a  
fGEE: 0,73

Kaufpreis  
**€ 798.000,-**

zuzüglich 3% Erfolgshonorar  
exkl. MwSt.

 **NEUHOLD GmbH**  
**IMMOBILIEN**  
www.neuimmo.com

Obj.Nr.: 26702  
**Alexandra LEMBERGER**  
Immobilienberaterin

Telefon:  
**0664/8494516**  
email: AL@neuimmo.com