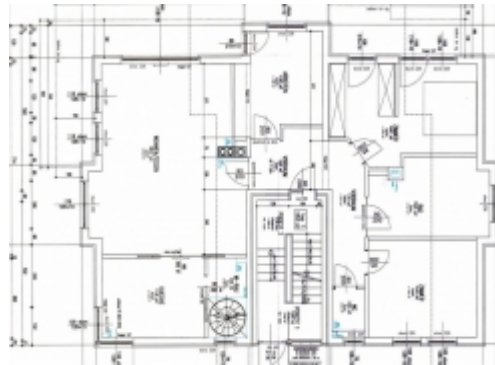


Edle, lichtdurchflutete Wohnung mit Garten



Gleisdorf - Hauptplatznähe

Helle, quadratische 128m² Erdgeschoßwohnung mit L-förmig umschließendem 188m² Eigengarten samt 2 gepflasterten Terrassen, D-Carport, Holzlager und Gartenhaus in Ruhelage. Eingeteilt in: Vorraum, Wohnzimmer mit Schwedenofen und Blick ins Grüne, möblierte Küche, 3 Zimmer, davon 2 mit Gartenausgang, ästhetisches Designerbad, WC. Der zusätzlich 53m² große Keller mit Wohncharakter ist direkt von der Küche und von außen begehbar. BK inkl. Rücklage: 225,- Heizk.: 47,-

HWB: 74,00 kWh/m²a
fGEE: 1,12

Kaufpreis

€ 399.000,-

zuzüglich 3% Erfolgshonorar
exkl. MwSt.